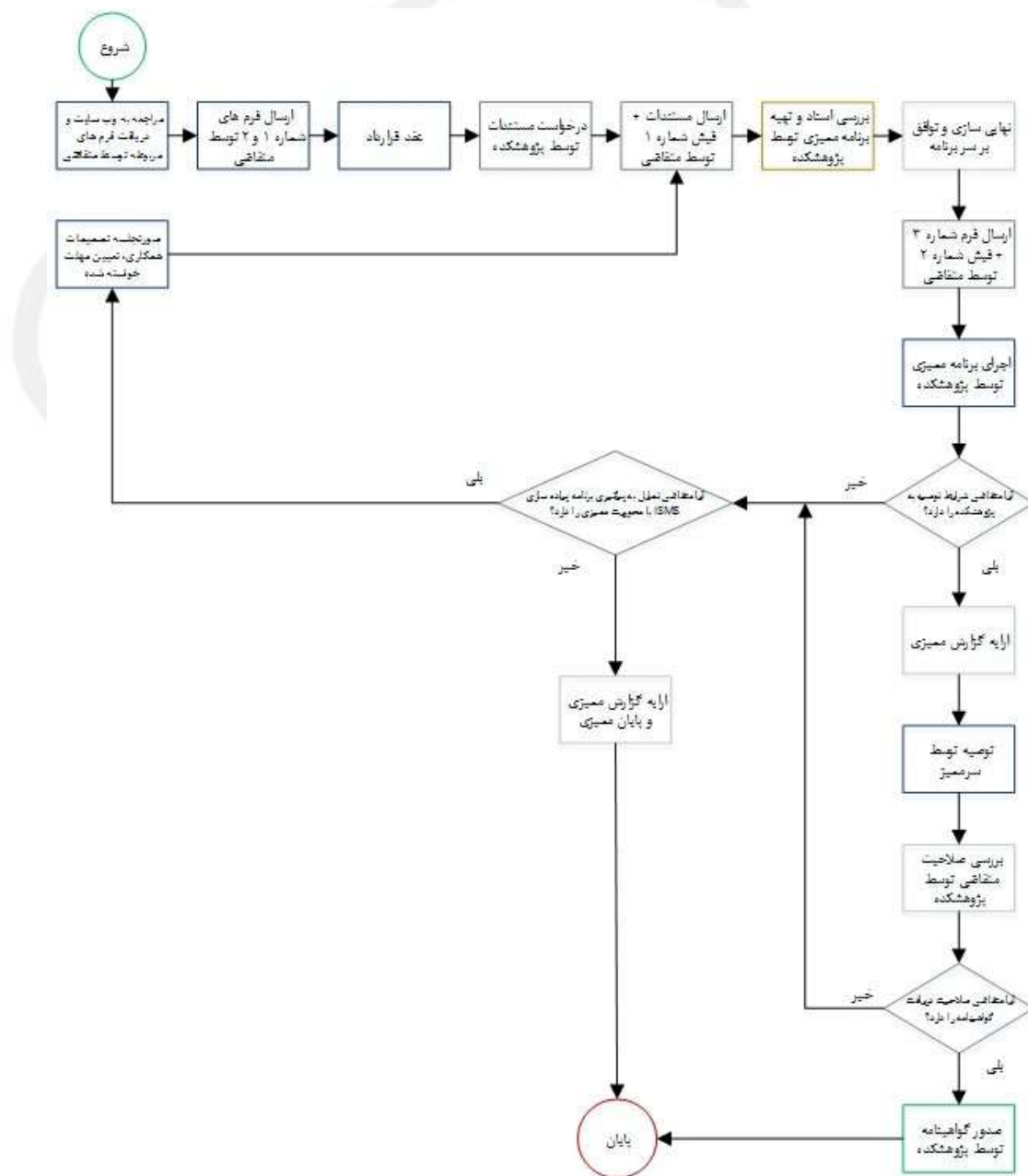




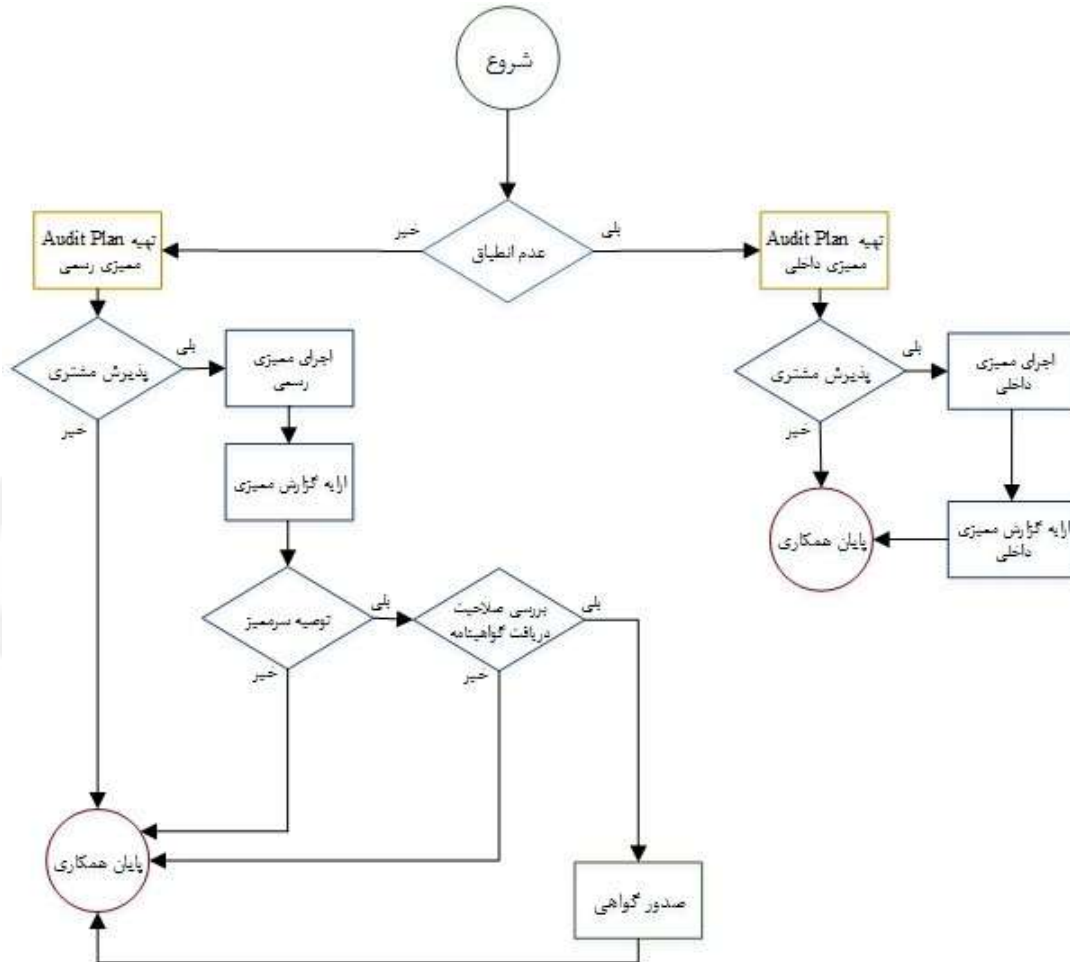
### پیوست شماره ۲: مستند روش پژوهشکده پردازش هوشمند علایم در ممیزی ایزو ۲۷۰۰۱

فرآیند ممیزی سیستم مدیریت امنیت اطلاعات در پژوهشکده پردازش هوشمند علایم، با هدف احراز شواهد ایجاد و استقرار الزامات استاندارد ایزو ۲۷۰۰۱ انجام می‌گیرد. این فرآیند، با درخواست متقاضی شروع می‌شود و بسته به شرایط وی، در حالات مختلفی پایان می‌پذیرد. نمودار ۱، گردش کلی تعامل با پژوهشکده را توضیح می‌دهد:





برای آن دسته از متقاضیانی که ممکن است مسیر ممیزی تا مرحله صدور گواهینامه ادامه پیدا نکند، گردش کار مطابق نمودار ۲ است:



### تعرفه‌ها

هزینه‌های آرایه خدمات ممیزی، به سه بخش تقسیم می‌گردد:

- بررسی اسناد و تهیه برنامه ممیزی
- اجرای برنامه ممیزی
- بررسی نهایی صلاحیت و صدور گواهینامه

این هزینه‌ها طی فیش‌های شماره ۱ (مربوط به بررسی اسناد) و شماره ۲ (مربوط به اجرای برنامه ممیزی و صدور گواهینامه) از متقاضی دریافت می‌شود.



باسمه تعالی

شماره:

تاریخ:

پوست:

پژوهشکده پردازش هوشمند علامت با مجوز رسمی از وزارت علوم، تحقیقات و فناوری

### تسویه حساب

مبالغ در نظر گرفته شده در تعرفه خدمات ممکن است به هر دلیلی با هزینه‌های واقعی مغایرت‌هایی داشته باشد. بر این اساس، در مقاطعی روال تسویه حساب قابل اجرا خواهد بود. تسویه حساب، با احراز یکی از شرایط زیر انجام می‌شود:

- پس از مرحله بررسی اسناد و در صورتیکه به دلیل عدم انطباق، متقاضی تمایلی به تهیه برنامه اجرایی ممیزی نداشته باشد.
- پس از مرحله بررسی اسناد و تهیه برنامه ممیزی. در این مرحله در صورتیکه تراز حساب به نفع متقاضی باشد این مبلغ به مرحله بعد منتقل می‌شود.
- برای درخواست‌های آتی متقاضی، تا زمانی محدود (حداکثر یک سال) نگهداری می‌گردد.

یا

- به وی عودت داده می‌شود.
- پس از مرحله ممیزی داخلی
- پس از مرحله اجرای ممیزی رسمی
- پس از صدور گواهینامه